



Unione europea  
Fondo sociale europeo  
Investiamo nel vostro futuro



**Regione Emilia-Romagna**

ASSESSORATO SCUOLA, FORMAZIONE PROFESSIONALE  
UNIVERSITÀ E RICERCA, LAVORO

**Rete  
Politecnica**

**Alta formazione,  
ricerca, diritto  
allo studio  
universitario**

**Istruzione  
e Formazione  
Professionale**

**Lavoro  
e competenze**



# ER

**Educazione Ricerca  
Emilia-Romagna**

**Imparare è crescere**



# Imparare è crescere Educazione e Ricerca per lo sviluppo del Paese

di Patrizio Bianchi



Assessore scuola, formazione  
professionale, università e ricerca, lavoro  
Regione Emilia-Romagna

## Comunità attiva, economia dinamica

La fine del secolo scorso ha rappresentato nella storia un momento di discontinuità, una frattura di cui la crisi prolungata che stiamo attraversando è uno degli esiti. Globalizzazione, esplosione delle tecnologie di relazione, deregolamentazione dei mercati finanziari hanno profondamente modificato le dinamiche economiche e sociali. Di fronte ai rischi e alle opportunità che ne derivano, il **bisogno di educazione e formazione** è cresciuto a dismisura, non solo per mettere tutti nelle condizioni di utilizzare al meglio le tecnologie della nostra epoca, ma soprattutto per innalzare la capacità di ognuno di comprenderne la complessità, di partecipare attivamente alla vita delle comunità e di contribuire al generarsi e consolidarsi di quelle innovazioni sociali ed economiche che costituiscono il motore dello sviluppo.

## Comprendere

Comprendere significa prendere insieme, abbracciare con la mente un'idea, afferrarla con l'intelletto, analizzarla nelle sue diverse dimensioni e, di volta in volta, saperne cogliere le modificazioni. Innalzare la capacità di comprendere la complessità significa dare alle persone gli strumenti e le competenze per valutare e definire criticamente il proprio ruolo e le proprie attese nel nuovo contesto aperto, per convivere e interagire in società pluraliste e all'interno di queste diventare cittadini **consapevoli**, lavoratori **capaci, innovatori** nelle imprese e nelle istituzioni. Se questi sono gli obiettivi, l'educazione deve essere concepita come un processo perennemente incompiuto, che apra le menti, le eserciti alla creatività, alla complessità e all'esplorazio-

ne critica, che garantisca nuove prospettive al **merito**, che premi capacità e **talenti**. Un processo inclusivo, perché accessibile a tutti, che necessita di un sistema unitario negli obiettivi ed integrato nelle sue componenti, dalla scuola dell'obbligo al dottorato di ricerca. Non è facile costruire e mantenere una visione integrata dei diversi percorsi formativi, promuovere un dialogo costante - fondato sull'autonomia e il **radicamento nei territori**, ma al tempo stesso proiettato ad **esperienze internazionali** - tra soggetti educativi diversi e il sistema economico-produttivo, dialogo decisivo per trasferire conoscenze, competenze ed esperienze. Tuttavia è esattamente ciò che serve per garantire alle persone e al territorio un nuovo processo di crescita.

## Un'infrastruttura educativa per un territorio innovativo

In materia di formazione l'esercizio delle competenze esclusive assegnate alle Regioni dalla Costituzione, unito al quadro di risorse e di obiettivi del **Fondo sociale europeo**, ha rappresentato per la nostra regione una straordinaria opportunità. Ci ha consentito di superare la concezione di formazione professionale intesa come "sistema" parallelo all'istruzione, per assegnarle un ruolo decisivo nella promozione di una crescita sostenibile. Il risultato di questo nuovo approccio è la costruzione, avviata nel 2010, di un'infrastruttura educativa - **ER Educazione e Ricerca Emilia-Romagna** - fondata su specializzazione e complementarietà, sull'integrazione dei **soggetti formativi** e sulla collaborazione con le **imprese**, capace di mettere in sinergia opportunità e risorse per

accompagnare le persone nelle transizioni tra la formazione e il lavoro e tra un lavoro e l'altro e farle crescere nel mercato del lavoro. Non una somma di interventi, ma un sistema strutturato di opportunità che risponde a due obiettivi prioritari: garantire a tutti i cittadini l'opportunità di acquisire conoscenze e competenze ampie e innovative per crescere esprimendo al meglio intelligenza, creatività e talento, e generare condizioni di più stretta relazione tra offerta formativa, fabbisogni di crescita e qualificazione delle persone e delle imprese, **competitività** del territorio e **diritti** dei singoli.

## Tre modi per dire diritto

La lingua inglese utilizza tre parole per esprimere il concetto di diritto: *rights* è il diritto dichiarato, scritto nei codici, *entitlements* indica le condizioni date in una determinata società di praticarlo, *capabilities* corrisponde invece alla capacità del singolo di realizzare quel diritto, diritto che diviene l'effettiva misura dell'io nei confronti della società.

ER Educazione e Ricerca, nata nel dialogo con le parti sociali, fondata sulla collaborazione interistituzionale, agisce da esternalità positiva per lo sviluppo del territorio a partire dall'estensione e declinazione effettiva di queste tre accezioni di diritto.

Con un disegno unitario che integra percorsi e opportunità, ER Educazione e Ricerca Emilia-Romagna si articola in quattro segmenti: **Istruzione e Formazione Professionale** (IeFP), **Rete Politecnica**, **Alta formazione, ricerca e diritto allo studio universitario**, **Lavoro e competenze**.

Obiettivo dell'infrastruttura - finanziata con

risorse pari a circa 200 milioni di euro ogni anno - è accrescere e innovare le **competenze professionali, tecniche, scientifiche e umanistiche** per permettere un ampliamento significativo del numero di persone e imprese in grado di operare e competere a livello globale.

## Andare oltre

Il legame fra crescita economica, benessere sociale e investimento in educazione è molto stretto. La capacità di competere necessita di una **comunità** che investe per comprendere la realtà circostante e darsi un **futuro**.

ER Educazione e Ricerca Emilia-Romagna è politica di sviluppo che coniuga la capacità di generare e trasferire le più alte competenze, con la capacità di creare **nuova occupazione**, includere e favorire la mobilità sociale, contrastando disuguaglianze culturali, economiche e territoriali. Una politica di sviluppo basata sul principio di **inclusività**, che risponde al bisogno di educazione che l'intensità delle trasformazioni sociali ed economiche che stiamo vivendo pretende.

Se la parola educazione vuol dire "andare oltre", mai come oggi il nostro Paese ha bisogno di scuola, formazione, università e ricerca per superare la crisi. Mai come oggi l'**Europa** ha bisogno di un'Italia capace di generare modelli di innovazione sociale ed economica fondati sui diritti effettivi dei cittadini, diritti che sono essi stessi il motore di una nuova crescita.



Unione europea  
Fondo sociale europeo

## Fondo sociale europeo Investiamo nel vostro futuro

Un contributo fondamentale alle opportunità di ER Educazione e Ricerca Emilia-Romagna proviene dall'**Unione europea** che, attraverso il Fondo sociale europeo, assegna alle Regioni risorse per qualificare le competenze delle persone, promuovere la qualità dell'occupazione ed aumentare la mobilità geografica. Istituito nel **1957**, anno di nascita della Comunità economica europea, da più di cinquant'anni è il principale **strumento finanziario** con cui l'UE investe sulla sua risorsa più preziosa: le persone.

Un **capace utilizzo** del Fse da parte delle Regioni è leva fondamentale per realizzare politiche per lo sviluppo innovativo, coeso e sostenibile dei territori, e in questo l'Emilia-Romagna è una delle Regioni più virtuose a livello europeo. Le potenzialità del Fse, anche in situazioni straordinarie, sono state dimostrate in occasione del **terremoto** che ha colpito l'Emilia nel **maggio 2012**. Grazie al contributo di solidarietà Fse proveniente dalle altre Regioni italiane, l'Emilia-Romagna ha reso disponibili percorsi e interventi per circa **15mila persone**: percorsi di formazione continua per innalzare le competenze dei distretti; piani di intervento a sostegno della ripresa e del riposizionamento delle filiere produttive; percorsi per accompagnare la ricostruzione, rafforzando la sicurezza nei cantieri e sostenendo l'innovazione e la qualità nell'edilizia storica e contemporanea, e la riconfigurazione urbanistica e territoriale; voucher per accedere a master universitari; percorsi per disoccupati e persone in mobilità sviluppati in accordo con imprese intenzionate a nuove assunzioni; percorsi di formazione tecnica e professionale per giovani e adulti; percorsi a supporto dell'avvio di nuove imprese; percorsi di qualificazione dell'offerta formativa per gli studenti delle scuole ed esperienze di mobilità.

## RETE POLITECNICA

### La tecnica per crescere

Istituti Tecnici Superiori (ITS)  
Istruzione e Formazione Tecnica Superiore (IFTS)  
Formazione Superiore  
Poli tecnico-professionali

## ISTRUZIONE E FORMAZIONE PROFESSIONALE

### Più futuro

Percorsi triennali a qualifica

### La scuola

**551** istituzioni scolastiche  
**40.332** docenti  
**5.892** docenti di sostegno  
**526.876** alunni

### Il sistema universitario

**4** atenei  
**139.792** studenti  
**4.492** docenti e ricercatori

### Il sistema formativo

**158** enti di formazione  
accreditati  
**5.500** addetti  
**100.000** persone  
in formazione ogni anno

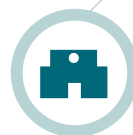
Scuole



Università  
Enti di ricerca



Enti di formazione





## ALTA FORMAZIONE, RICERCA, DIRITTO ALLO STUDIO UNIVERSITARIO

### Reti di conoscenza

Borse di ricerca

Dottorati di ricerca e master interateneo

Diritto allo studio universitario

## LAVORO E COMPETENZE

### Nuove competenze per nuovi lavori

Apprendistato

Tirocini

Formazione per il reinserimento lavorativo

Formazione continua e permanente



Istituzioni



Parti sociali



Imprese

## Le leggi

Disposizioni in materia di tirocini

**L.R. n. 7/2013**

Disciplina del sistema regionale dell'istruzione e formazione professionale

**L.R. n. 5/2011**

Sistema regionale integrato di interventi e servizi per il diritto allo studio universitario e l'alta formazione

**L.R. n. 15/2007**

Norme per la promozione dell'occupazione, della qualità, sicurezza e regolarità del lavoro

**L.R. n. 17/2005**

Norme per l'uguaglianza delle opportunità di accesso al sapere, per ognuno e per tutto l'arco della vita, attraverso il rafforzamento dell'istruzione e della formazione professionale, anche in integrazione tra loro

**L.R. n.12/2003**

## Il mercato del lavoro

**1.091.000** occupati

**65,2%** tasso occupazione

(Italia 55,5% - UE27 64,2%)

**58,8%** tasso occupazione femminile

(Italia 46,5% - UE27 58,6%)

**9,4%** tasso disoccupazione

(Italia 12,8% - UE27 10,5%)





# Istruzione e Formazione Prof Più futuro

## 25 qualifiche per entrare preparati nel mondo del lavoro

Operatore agricolo  
Operatore agro-alimentare  
Operatore edile alle strutture  
Operatore edile alle infrastrutture  
Operatore meccanico  
Operatore meccanico di sistemi  
Operatore dell'abbigliamento  
Operatore delle calzature  
Operatore del legno e dell'arredamento  
Operatore grafico  
Operatore di stampa  
Operatore di post-stampa  
Operatore della ceramica artistica  
Operatore impianti elettrici  
Operatore sistemi elettrico-elettronici  
Operatore impianti termo-idraulici  
Operatore di magazzino merci  
Operatore dell'autoriparazione  
Operatore del punto vendita  
Operatore amministrativo segretariale  
Operatore della ristorazione  
Operatore della promozione e accoglienza turistica  
Operatore alle cure estetiche  
Operatore della produzione chimica  
Operatore della pesca e dell'acquacoltura

## Il diritto allo studio e la qualificazione delle autonomie

All'investimento sull'IeFP si aggiungono circa **9,5 milioni di euro** per il diritto allo studio - quest'anno **8.519 studenti** hanno beneficiato di una borsa -, per servizi di mensa, trasporto, per favorire il successo formativo e promuovere nelle scuole, in particolare del territorio montano, l'adozione di metodologie didattiche innovative.

Un'infrastruttura per la crescita deve aumentare il numero delle persone che concorrono, ognuno con le proprie potenzialità, al benessere collettivo. È su questa base che si possono coniugare **equità, coesione e ricchezza** di un **territorio**. Primo segmento di ER Educazione e Ricerca Emilia-Romagna è il sistema regionale di Istruzione e Formazione Professionale (IeFP), la proposta educativa che permette ai ragazzi in uscita dalla scuola secondaria di primo grado di conseguire in un percorso di tre anni una **qualifica professionale**.

## Un triennio di istruzione e formazione orientato al lavoro

La normativa nazionale prevede che il sistema scolastico, costituito da Istituti Professionali, Istituti Tecnici e Licei, rilasci esclusivamente diplomi di istruzione secondaria superiore al termine di un percorso di 5 anni.

Per garantire un'offerta formativa differenziata e coerente con le esigenze, le specificità e l'identità del sistema economico-produttivo locale, la Regione Emilia-Romagna, con **Legge regionale n.5/2011**, ha istituito il sistema di Istruzione e Formazione Professionale (IeFP): un'offerta di percorsi triennali fortemente orientati al lavoro e progettati e realizzati congiuntamente da **enti di formazione** accreditati dalla Regione e da **istituti professionali**.

Il triennio, caratterizzato da un elevato grado di sperimentazione metodologico-didattica e di interazione con le imprese del territorio, è finalizzato all'acquisizione delle conoscenze e delle competenze tecnico-professionali richieste dal mercato del lavoro e di quelle linguistiche, matematiche, scientifiche, tecnologiche, storico-sociali ed economiche indispensabili per preparare i giovani a costruire il proprio futuro di cittadini.

Dopo un primo anno orientativo, che consente di consolidare, anche attraverso **percorsi individuali e personalizzati**, le competenze di base, ogni studente può decidere se proseguire gli studi presso l'istituto professionale o presso un ente di formazione professionale accreditato, scegliendo la modalità formativa più idonea per il conseguimento di una qualifica professionale. Una duplice opportunità offerta ai ragazzi e alle ragazze per contrastare la dispersione scolastica e restituire all'Istruzione e Formazione Professionale una funzione strategica per la crescita del territorio.

## Un diritto reale

Il sistema di IeFP costituisce il primo segmento dell'infrastruttura ER non solo perché rivolto ai giovani in uscita dalla scuola secondaria di primo grado, ma soprattutto perché è finalizzato a tradurre l'obbligo di istruzione in diritto reale.

Per garantirlo, infatti, il sistema di Istruzione e Formazione Professionale non riduce i propri obiettivi formativi, ma valorizza modelli di apprendimento differenti per **includere senza discriminare**, ampliando le opportunità e le prospettive dei giovani.



## Più opportunità, più futuro

I percorsi triennali di leFP in Emilia-Romagna prevedono la possibilità di conseguire **25 qualifiche professionali**.

La qualifica consente l'accesso al mondo del lavoro, ma la scelta di un percorso triennale non esclude la possibilità di proseguire gli studi e **continuare a formarsi**.

Per conseguire un diploma i ragazzi che hanno frequentato il triennio presso un istituto professionale possono proseguire il percorso a scuola sino al quinto anno. I ragazzi che hanno conseguito la qualifica presso un ente di formazione professionale, superata una verifica delle competenze acquisite, possono rientrare a scuola per frequentarne gli ultimi due anni.

In alternativa, per continuare a formarsi, concluso il triennio e conseguita la qualifica, è possibile specializzarsi e migliorare la propria professionalità attraverso le diverse opportunità che offre ER Educazione e Ricerca Emilia-Romagna.

Anno scolastico  
2012/13

### Allievi

**14.406** presso  
istituti professionali  
**7.271** presso enti di formazione  
di cui **1.357** con progetti  
personalizzati

### Offerta didattica

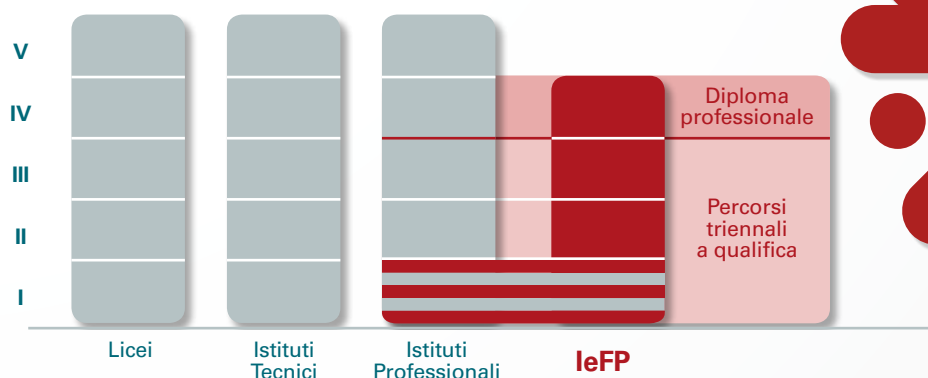
**803** percorsi presso  
istituti professionali  
**373** percorsi presso  
enti di formazione  
**25** qualifiche professionali

### Soggetti educativi

**73** istituti professionali  
**42** enti di formazione

### Risorse

**55 milioni** di euro  
(Fse, fondi nazionali  
e regionali)





# Rete Politecnica

## La tecnica per crescere

Anno formativo  
2012/13

### ITS - Istituti Tecnici Superiori

7 Fondazioni ITS  
9 percorsi biennali  
223 allievi in formazione

### IFTS - Istruzione e Formazione Tecnica Superiore

26 percorsi  
563 allievi in formazione

### Formazione Superiore

67 percorsi  
1.060 allievi in formazione

### Risorse

9,5 milioni di euro  
(Fse e fondi nazionali)

In un quadro economico connotato dal perdurare della crisi e da una forte accelerazione delle **modificazioni strutturali** della crescita industriale, l'Emilia-Romagna ha scelto di investire nella formazione di **profili professionali specializzati**, dotati di **competenze operative, critiche e relazionali** funzionali all'innovazione e in grado di contribuire ai processi di crescita di filiere produttive strategiche per lo sviluppo del paese. A questi obiettivi risponde la Rete Politecnica, segmento cruciale dell'infrastruttura formativa regionale. Finalizzata allo sviluppo delle competenze scientifiche, tecnologiche, tecniche e professionali, costruita sul confronto, la sinergia e l'integrazione tra **culture** ed **esperienze formative** e professionali **eterogenee e complementari**, la Rete Politecnica è politica di sviluppo che coniuga innovazione e territorio verso l'economia della conoscenza.

L'offerta della Rete Politecnica – programmata dalla Regione a partire da un'analisi dei punti di forza dell'economia regionale – è costituita da tre tipologie di percorsi formativi e da quattro poli tecnico-professionali.

### Percorsi realizzati da Istituti Tecnici Superiori (ITS)

Le Fondazioni ITS sono scuole di tecnologia che realizzano percorsi biennali post diploma di alta specializzazione, per formare **tecnici superiori** in grado di portare nei settori strategici del sistema economico-produttivo competenze altamente specialistiche e capacità d'innovazione e supportare le imprese nell'adozione di sistemi di produzione basati su alte prestazioni, personalizzazione, attenzione all'ambiente, utilizzo di produzione ICT-based e di tecnologie innovative.

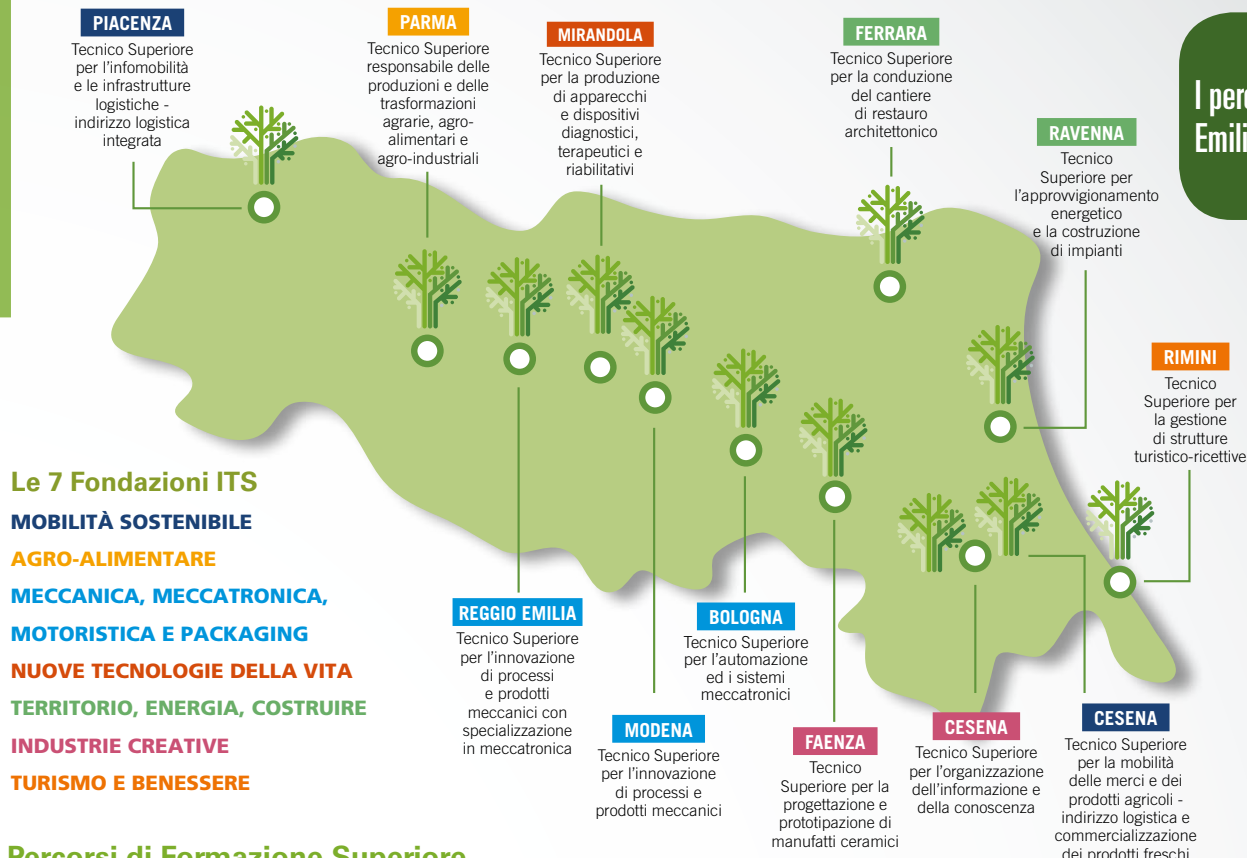
I percorsi realizzati dagli Istituti Tecnici Superiori sono una novità nel nostro sistema. Alternativi all'università, ma ad essa strettamente collegati, affiancano all'attività d'aula - affidata a esperti provenienti dal mondo del lavoro, formatori, docenti della scuola e dell'università - diverse esperienze di formazione in impresa in Italia e all'estero.

Con la costituzione dell'**Associazione Rete Politecnica**, la Regione intende rafforzare e consolidare la rete di ITS per promuovere una collaborazione sistematica tra le sette Fondazioni e favorirne la capacità di relazionarsi con la dimensione nazionale ed europea.

### Percorsi di Istruzione e Formazione Tecnica Superiore (IFTS)

Gli IFTS formano tecnici specializzati capaci di presidiare i **processi organizzativi e produttivi** d'impresa anche connessi alle innovazioni tecnologiche e all'internazionalizzazione dei mercati. I percorsi, della durata di **800 ore**, sono progettati per corrispondere alla richiesta di competenze tecnico-professionali, scientifiche e tecnologiche, giuridiche ed economiche, organizzative, comunicative e relazionali provenienti dal mondo del lavoro, con particolare riferimento alle piccole e medie imprese. Al termine di un percorso IFTS viene rilasciato il **certificato di specializzazione tecnica superiore** valido a livello nazionale.

## I percorsi ITS in Emilia-Romagna

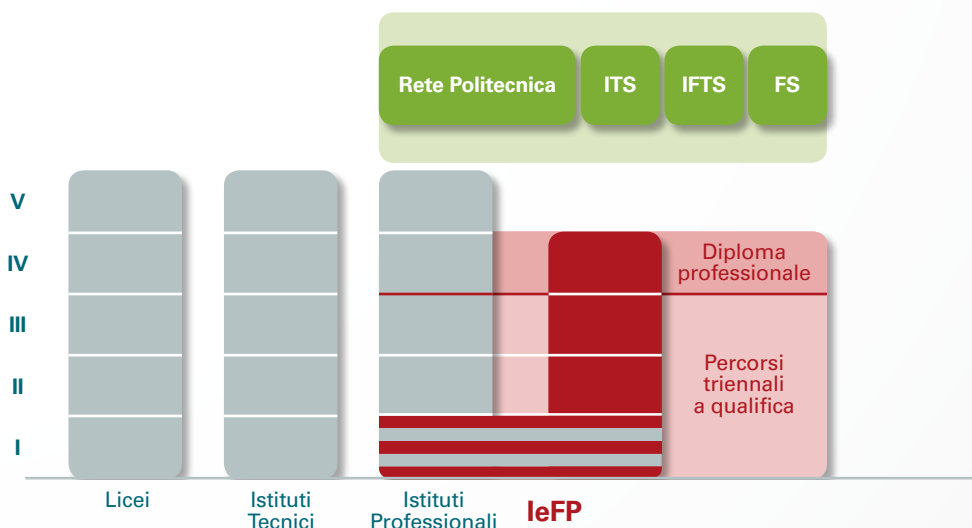


### Percorsi di Formazione Superiore

I percorsi di Formazione Superiore costituiscono un'opportunità per giovani e adulti che intendono inserirsi nel mercato del lavoro o qualificarsi per svolgere ruoli professionali di tecnici e responsabili di funzione nelle aree della progettazione, della produzione e della gestione di imprese manifatturiere e di servizi. Al termine dei percorsi, a seconda degli obiettivi formativi e della durata – che varia tra le **300/500 ore** – è possibile conseguire un certificato di competenze o una qualifica professionale, riferiti al **Sistema Regionale delle Qualifiche**.

### Poli tecnico-professionali

I Poli tecnico-professionali - avviati in via sperimentale nei settori **agroalimentare** e **ristorazione, pesca, meccanica e aeronautico** - intendono promuovere la condivisione di esperienze e di risorse professionali e strumentali non su singoli progetti ma su obiettivi e programmi di intervento. Sono **luoghi formativi**, gestiti insieme da istituti tecnici, istituti professionali, enti di formazione, Istituti Tecnici Superiori e imprese, che nella condivisione di analisi di fabbisogni, progettualità, spazi e attrezzature, permettono l'apprendimento in situazione di giovani e adulti e il confronto tra le autonomie educative e formative e il sistema economico-produttivo.



### Il Sistema Regionale delle Qualifiche (SRQ) e il Sistema Regionale di Formalizzazione e Certificazione delle competenze (SRFC)

Sono i due sistemi elaborati dalla Regione per fotografare e aggiornare le competenze e le figure professionali che caratterizzano il sistema economico-produttivo regionale, definire standard formativi omogenei per i percorsi e regolamentare il rilascio delle qualifiche e dei certificati di competenza.



# Alta formazione, ricerca, diritto

## Reti di conoscenza

### Attività in corso

225 borse di ricerca  
72 borse di dottorato  
191 assegni formativi  
per l'alta formazione

### Risorse

6 milioni di euro (Fse)

Un territorio che fonda la sua crescita sulla conoscenza, proiettato verso l'alta tecnologia, la **specializzazione** e la **complementarità** dei **saperi**, deve assegnare alla ricerca e al sistematico trasferimento dei suoi esiti un ruolo strategico. In Emilia-Romagna vi è una concentrazione di grandi infrastrutture scientifiche, di strutture di alta formazione tra le più rilevanti a livello nazionale e di imprese e reti di imprese che, grazie all'alto valore aggiunto delle produzioni, si misurano in modo competitivo con i mercati internazionali. A rafforzare la capacità di **dialogo** e la costruzione di **percorsi condivisi** fra tali realtà e ad ampliare il numero di persone e imprese che partecipano a questi processi, contribuiscono gli interventi del terzo segmento dell'infrastruttura regionale, Alta formazione e ricerca, diritto allo studio universitario. Qui nascono le opportunità e le **azioni** più **sperimentali** e **innovative** per fare del capitale umano l'elemento essenziale di crescita di un sistema economico-produttivo competitivo, aperto e globale.

### Borse di ricerca

La Regione, attraverso risorse del Fse, finanzia borse di ricerca, incentivi economici, servizi di tutoraggio e assistenza personalizzati, percorsi di accompagnamento e accrescimento delle competenze, percorsi di alta specializzazione tecnica e tecnologica finalizzati a sostenere:

- idee imprenditoriali innovative e/o ad alto contenuto tecnologico e di conoscenza
- idee imprenditoriali innovative in settori quali la creatività e il design, in quanto fonti potenziali di innovazione di prodotto e di processo
- progetti di ricerca industriale, sviluppo pre-competitivo e sperimentale, trasferimento tecnologico,
- progetti di innovazione organizzativa, manageriale e finanziaria,
- piani di riprogrammazione professionale per risorse umane altamente qualificate.

### Dottorati di ricerca e master interateneo

Per il periodo 2014-2020 la Commissione europea ha predisposto **Horizon 2020**, un nuovo programma integrato di ricerca e innovazione. Il programma intende garantire il primato dell'Europa nel settore scientifico a livello mondiale, sostenere la ricerca e l'innovazione dell'industria europea con una forte attenzione verso le tecnologie abilitanti e gli investimenti a favore delle piccole imprese e affrontare sei temi strategici per la collettività:

- salute e cambiamento demografico e benessere,
- sicurezza dell'alimentazione, agricoltura sostenibile, bio-economia,
- energia sicura, pulita ed efficiente,
- azioni climatiche ed efficienza delle risorse,
- società inclusiva, innovativa e sicura.

# allo studio universitario

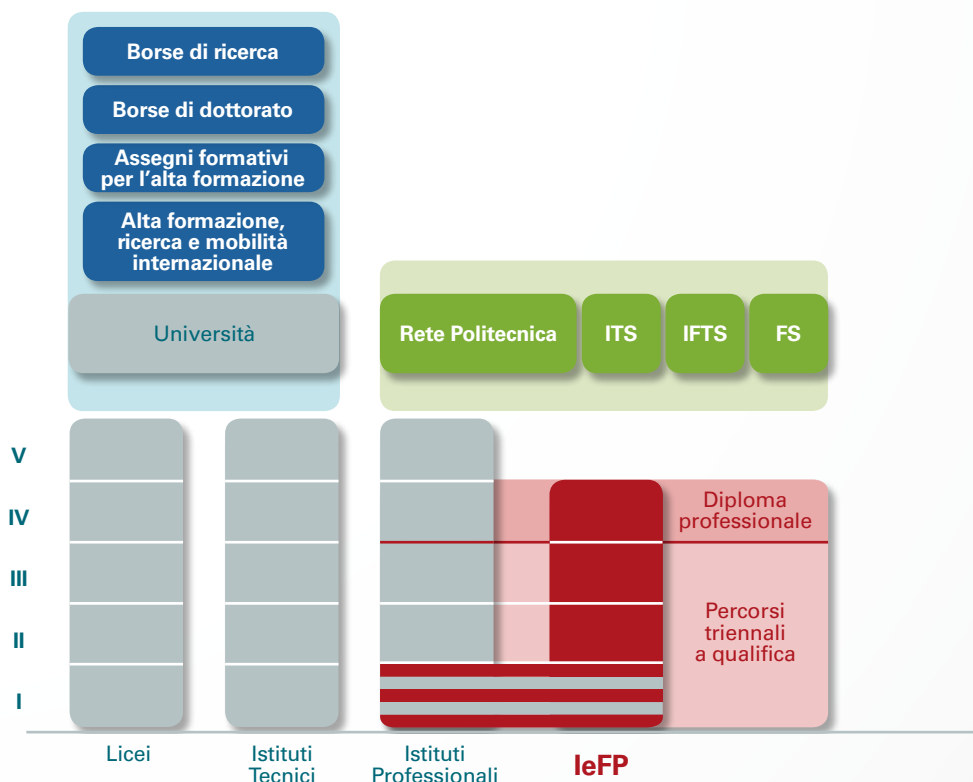
In coerenza con gli obiettivi individuati da Horizon 2020, programma che porrà sfide e offrirà opportunità anche alla società regionale, la Regione finanzia **borse** di dottorato e master universitari. Ai singoli progetti, con un approccio interdisciplinare, lavorano insieme tutti gli atenei della regione in stretta relazione con le imprese: una **comunità** di ricercatori e studenti impegnati a creare, trasferire ed apprendere le conoscenze necessarie all'innovazione e allo sviluppo del territorio per un **nuovo benessere economico e sociale**.

## Diritto allo studio universitario

Il sistema del diritto allo studio universitario regionale coniuga con forza tre principi: **attrattività**, **merito** e **inclusione**. Investe sulle giovani generazioni e sulla capacità di attrarre e trattenere talenti, ponendosi l'obiettivo di garantire a tutti la possibilità di conseguire un titolo di studio universitario. Pur nel contesto di grave crisi finanziaria, anche nel 2012 attraverso **Er.Go**, l'Azienda Regionale per il Diritto agli Studi Superiori, la Regione è riuscita ad assegnare servizi e benefici a tutti gli studenti idonei: 17.572 borse di studio per una spesa in denaro e servizi di oltre 67 milioni di euro. Oltre alle borse, sono stati garantiti anche altri interventi: prestiti, contributi, assegni formativi e incentivi volti ad sostenere la mobilità internazionale, per un importo pari a oltre 300mila euro. Sul fronte del servizio abitativo l'Azienda ha reso disponibili 3.148 posti letto in 45 residenze universitarie.

### [www.er-go.it](http://www.er-go.it)

Er-go è l'Azienda Regionale per il Diritto agli Studi Superiori dell'Emilia Romagna istituita con L. R n. 15/2007. Offre servizi a studenti e neolaureati delle università e degli istituti dell'alta formazione artistica e musicale dell'Emilia-Romagna, studenti e neolaureati stranieri inseriti in programmi di mobilità internazionale e di ricerca, a ricercatori e professori provenienti da altre università o istituti di ricerca italiani o stranieri.







# Lavoro e competenze

## Nuove competenze per nuovi

### Attività in corso

#### Apprendistato

**39.920 apprendisti**

**122** con apprendistato di alta formazione e ricerca

#### Tirocini

**10.448 persone** in formazione

#### Formazione per l'inserimento e il reinserimento lavorativo

**12.567 persone** in formazione

#### Formazione continua e permanente

**36.800 persone** in formazione

#### Conciliazione tra vita e lavoro

**11.316 voucher** per nidi d'infanzia

**1.212 famiglie** beneficiarie

#### Risorse

**49 milioni** di euro  
(Fse, fondi nazionali e regionali)

Tutte le opportunità dell'infrastruttura educativa regionale guardano al lavoro, con l'obiettivo di promuovere e sostenere un'occupazione qualificata. Il perdurare della crisi, tuttavia, ha prolungato i tempi di ingresso nel mercato del lavoro dei **giovani**, ha aumentato il numero degli adulti costretti a cercare una nuova occupazione, ha reso più che mai necessario supportare la competitività delle imprese e rafforzare i percorsi professionali delle persone occupate, dipendenti ma anche lavoratori para-subordinati, autonomi e imprenditori. Il quarto segmento di ER, pertanto, completa il disegno regionale con interventi di **politica attiva**, per accompagnare le persone nelle **transizioni** tra la formazione e il lavoro e tra un lavoro e un altro, aggiornare le competenze dei lavoratori, promuovere l'innovazione delle imprese e sostenere la creazione di nuove realtà imprenditoriali.

#### Apprendistato

È il contratto che la Regione ha scelto di sostenere per favorire un accesso qualificato dei giovani nel mercato al lavoro. Ne esistono tre diverse forme: **apprendistato per la qualifica e per il diploma professionale, apprendistato professionalizzante e apprendistato di alta formazione e ricerca**. Per promuoverne l'utilizzo, la Regione finanzia il percorso formativo degli apprendisti e attribuisce incentivi economici alle imprese che hanno assunto o assumeranno con le due tipologie di apprendistato che permettono di conseguire più elevati obiettivi formativi: l'apprendistato per la qualifica e quello di alta formazione e ricerca. Quest'ultimo, in particolare, offre l'opportunità di laurearsi e di intraprendere un master universitario o un dottorato di ricerca lavorando in impresa. Con un duplice vantaggio: sostenere i giovani in percorsi di qualificazione, anche quelli di più alto grado dell'ordinamento accademico, e portare nelle PMI competenze strategiche per l'innovazione.

#### Tirocini

I tirocini sono percorsi decisivi per favorire l'acquisizione di competenze attraverso la conoscenza diretta di una realtà lavorativa e ridurre i tempi di ingresso o di reinserimento nel mercato del lavoro. Per questo la Regione con la **Legge n.7/2013** ha dato nuove regole a questo strumento, prevedendone **tre differenti tipologie**.

La prima è rivolta ai giovani in uscita da scuola, università o formazione professionale e intende supportarli nelle scelte attraverso un'esperienza diretta nel mondo del lavoro. La seconda ha come obiettivo l'inserimento o il reinserimento lavorativo di persone disoccupate, inoccupate, in mobilità o in cassa integrazione. La terza riguarda le persone con disabilità, i richiedenti asilo, i titolari di protezione internazionale o umanitaria e le persone in percorsi di protezione sociale, e offre loro opportunità di realizzare in impresa un'esperienza di orientamento e formazione o un percorso di inserimento e reinserimento.

La nuova legge regionale, che sancisce l'obbligo di corrispondere al tirocinante un'**indennità mensile**, ha introdotto anche novità che rafforzano la componente formativa del percorso e introducono la **certificazione delle competenze acquisite**.

# lavori

## Formazione per il reinserimento lavorativo

Sono i percorsi formativi rivolti a **persone disoccupate**, in **mobilità**, a rischio di esclusione dal mercato del lavoro. I percorsi, spesso affiancati da azioni di orientamento e accompagnamento al lavoro, forniscono competenze richieste dai sistemi produttivi dell'economia del territorio, anche in accordo con imprese intenzionate a nuove assunzioni.

## Formazione continua e permanente

Sono percorsi formativi rivolti a lavoratori **dipendenti**, **autonomi** e **imprenditori**, per sostenere la crescita professionale individuale anche nella creazione di nuove realtà imprenditoriali, promuovere la sicurezza sul lavoro, migliorare il profilo competitivo delle imprese, sostenere l'innovazione produttiva e organizzativa del sistema economico-produttivo regionale.

## Servizi per la conciliazione dei tempi di vita e di lavoro

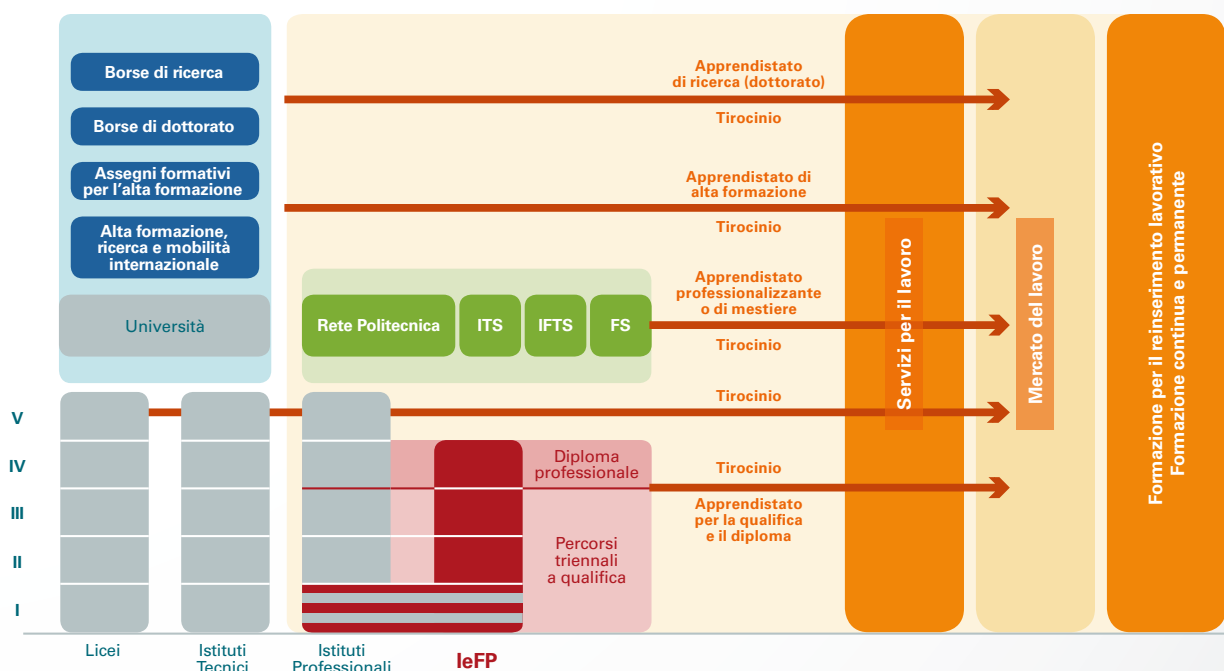
Per rimuovere gli ostacoli che riducono le potenzialità individuali nel mercato del lavoro e promuovere l'equilibrio tra vita e lavoro, la Regione ha attivato diverse azioni positive, tra cui gli **assegni** a parziale copertura della retta d'iscrizione ai **nidi d'infanzia** privati: un contributo economico dato alle famiglie in cui entrambi i genitori lavorano per evitare che la gestione di figli piccoli sia la causa della rinuncia o della perdita dell'occupazione.

## Incentivi all'occupazione

Al fine di sostenere nuova occupazione, nell'ambito di programmi di intervento mirati - tra cui il **Piano straordinario per l'occupazione dei giovani** e le azioni attivate grazie al contributo di solidarietà Fse nel territorio colpito dal terremoto del maggio 2012 - la Regione eroga incentivi alle imprese che assumono con **contratti stabili**.

## Servizi per il lavoro

ER si fonda su una rete di servizi, in parte fruibili anche online, di informazione, orientamento, consulenza, incrocio fra domanda e offerta di lavoro. Nodi principali di questa rete sono i **40 Centri per l'impiego** delle Province, i cui sportelli sono distribuiti su tutto il territorio regionale.







Lavoro per Te è il portale della Regione Emilia-Romagna e delle **nove Province** emiliano-romagnole che offre alle persone e alle imprese la possibilità di accedere a informazioni e servizi online in materia di lavoro.

Progettato sulle logiche dell'omogeneità territoriale, della **semplificazione**, dell'interattività e **personalizzazione** e dell'implementazione dei servizi, si pone alcuni obiettivi decisivi per innovare l'**intervento pubblico** in materia di servizi per lavoro: aumentare il numero di persone e imprese che ne usufruiscono e diversificare le tipologie di utenti, potenziare quantitativamente e qualitativamente i servizi offerti, semplificare l'accesso degli utenti ai servizi e l'attività degli operatori incaricati di erogarli.

Oltre ad una sezione informativa progettata per accompagnare l'utente verso la fruizione dei servizi e la conoscenza delle dinamiche e delle caratteristiche del **mercato del lavoro**, anche regionale, e delle forme contrattuali che lo regolano, il portale si caratterizza per i servizi online.

#### Servizi ai cittadini

- compilazione guidata di CV e lettera di presentazione
- consultazione delle offerte di lavoro di Centri per l'impiego e aziende
- candidatura diretta alle offerte di lavoro e possibilità di autocandidatura
- consultazione della banca dati delle opportunità di formazione
- servizi amministrativi online (stampa dello stato occupazionale e del percorso lavorativo, rilascio della DID – Dichiarazione di immediata disponibilità ad un impiego)
- consulenza personalizzata su CV e lettera di presentazione
- consulenza personalizzata su temi specifici (apprendistato, formazione)
- consulenza contrattuale, fiscale e previdenziale (per lavoratori parasubordinati)

#### Servizi alle imprese

- spazio personalizzabile sul portale (vetrina), accessibile a tutti gli iscritti
- pubblicazione diretta delle offerte di lavoro e gestione sul portale della procedura di selezione
- accesso al S.A.RE. (Semplificazione Amministrativa in REte) per la gestione diretta delle comunicazioni obbligatorie
- consulenza personalizzata su temi specifici (apprendistato, incentivi)

<http://formazione.lavoro.regione.emilia-romagna.it/lavoro-per-te>



Educazione e Ricerca si apre alla dimensione internazionale.

I percorsi formativi dei diversi segmenti dell'infrastruttura educativa regionale offrono, a diversi livelli, l'opportunità di acquisire, in aula come in impresa, competenze e conoscenze qualificate richieste dal mercato del lavoro. Ma formarsi significa anche avere l'opportunità di conoscere e **comprendere** le dinamiche di altre realtà **locali e globali**, di misurarsi con culture, eccellenze, idee e processi di innovazione differenti da quelli regionali e, più in generale, di confrontarsi con le **trasformazioni** in atto oggi a livello mondiale.

Per questo motivo la Regione ha scelto di promuovere percorsi di mobilità internazionale, iniziando in via sperimentale con azioni rivolte prioritariamente agli abitanti dei comuni del territorio colpito dal sisma del 2012.

Trasversali all'infrastruttura educativa, i percorsi di mobilità internazionale integrano tutti i segmenti di ER e ne coinvolgono tutti i destinatari: brevi stage all'estero per i giovani studenti dell'**Istruzione e Formazione Professionale** (leFP), esperienze di mobilità internazionale per gli studenti delle scuole superiori, opportunità formative nelle sedi estere di imprese italiane o multinazionali per gli studenti degli **Istituti Tecnici Superiori** e per i laureati, percorsi all'estero per chi è **disoccupato** e per chi lavora in impresa per confrontarsi con altre realtà imprenditoriali e acquisire conoscenze capaci di rafforzare i processi di **internazionalizzazione** del nostro sistema economico-produttivo.

ER Open è un'azione che la Regione Emilia-Romagna ha scelto di sperimentare guardando alla programmazione del **Fondo sociale europeo 2014-2020** e agli interventi che, in coerenza con le strategie e gli obiettivi europei, realizzerà per le persone, per la loro formazione e il loro lavoro e per renderle protagoniste attive e responsabili dei processi di crescita e innovazione del territorio.



**Assessorato scuola, formazione professionale,  
università e ricerca, lavoro**

Viale Aldo Moro 38 - 40127 Bologna  
telefono: 051 5273029 fax: 051 5273578  
formazionelavoro@regione.emilia-romagna.it

**E-R Formazione e lavoro**

<http://formazionelavoro.regione.emilia-romagna.it>

**Orienter**

Banca dati dei corsi di formazione  
[www.orienter.regione.emilia-romagna.it](http://www.orienter.regione.emilia-romagna.it)

**Lavoro per Te**

<http://formazionelavoro.regione.emilia-romagna.it/lavoro-per-te>

**E-R Scuola**

<http://scuola.regione.emilia-romagna.it>

**Il tempo della scuola**

Il terremoto, l'emergenza, la ricostruzione delle scuole in Emilia  
[www.iltempodellascuola.it](http://www.iltempodellascuola.it)







Unione europea  
Fondo sociale europeo  
Investiamo nel vostro futuro



ASSESSORATO SCUOLA, FORMAZIONE PROFESSIONALE  
UNIVERSITÀ E RICERCA, LAVORO

**E-R Formazione e lavoro**

<http://formazioneelavoro.regione.emilia-romagna.it>

